




**Präsentationstag 19.6.2026**

### Gemeinsamer Start



8 Uhr	<b>Aufbau</b>
8.30 Uhr	<b>Begrüßung / Danksagungen</b> auf dem Schulhof
ca. 8.45 Uhr	<b>Gerätturnen</b> Präsentation Turn Choreo
ca. 8.55 Uhr	<b>We like to dance!</b> Präsentation Tanz Choreo
ca. 9 Uhr	<b>Leibniz Song</b> Wir singen gemeinsam unseren Schulsong
danach	<b>Start der Präsentationen der Projekte</b> s. Aushang



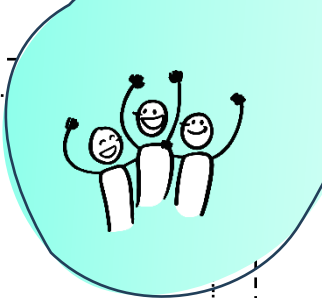



## Präsentationstag 19.6.2026

Stationen mit Präsentationen/ Vorstellungen zu bestimmten Zeiten:

#5	<b>Selbstverteidigung Mädchen</b>	Was? Mitmachstation <b>Wann: den ganzen Vormittag</b> Wo? 2.08
#6	<b>Selbstverteidigung gemischt</b>	Was? Mitmachstation <b>Wann: den ganzen Vormittag</b> Wo? 2.10
#7	<b>Flag Football</b>	Was? Vorstellung (20 Minuten) <b>Wann: 9.40 – 10.00 Uhr und 11.10 – 11.30 Uhr</b> Wo? roter Platz
#9	<b>Move it! – Sport unlimited</b>	Was? Mitmachstation <b>Wann: den ganzen Vormittag</b> Wo? Sporthalle
#10	<b>We like to dance</b>	Was? Mitmach-Aktion „Lerne Dance-Moves in 10 min.“ <b>Wann: den ganzen Vormittag</b> Wo? Schulhof oder Sporthalle
#11	<b>ErLESENE Projektwoche</b>	Was? Vorlesung <b>Wann: 10 Uhr und 11 Uhr</b> Wo? 2.01
#19	<b>Escape Room</b>	Was? Mitmachstation <b>Wann: alle 15 min / Voranmeldung via Liste am Raum !</b> Wo? 2.18 + U.14





  
**Präsentationstag 19.6.2026**

**Durchgehende Präsentationen:**

#2	Tafel PS - Soziales Engagement	2.14
#3	Künstler T. Gensheimer - Vom Atelier ins Schulhaus	1.OG / 2.OG
#4	Offene Schränke, offene Gesellschaft - iB Jugendforum	Schulhof
#8	Kletterwand 2.0 – Alte Wand, neues Design Neugestaltung Hintereingang Schulgelände	Schulhof
#11	ErLESENE Projektwoche	2.01
#13	Kunst und Natur	Zsg
#15	Tier- und Pflanzenbestimmung	BiÜ
#16	Trekking im Pfälzerwald	2.15
#17	Künstlerisches Gestalten & Analyse von Naturobjekte	ChÜ
#20	Comic-Workshop	2.04
#21	Filmprojekt	2.02
#22	Sicher im Wasser	E.11
#23	It's rocket science!	PhÜ
#25	Rund um die Honigbiene	E.13
#26	Klassenräume werden zu Wohlfühlorten	1.01 / 1.02 / 1.04
#27	kulinarische Weltreise	Aula
#28	Bunte Pause – pimp the Aufenthaltsraum	E.04
#29	Solar und Technik	Schulhof
#30	Fotografie	2.12

